

MAJOR

KİMYA

METAL TEMİZLEYİCİLER

MT-230 PASLANMAZ ÇELİK TEMİZLEME SIVISI
MT-236 PASLANMAZ ÇELİK PARLATMA SIVISI



MT-230

PH 1 2 3 4 5 6 7 8 9 10 11 12 13 14



Paslanmaz yüzeyler için özel üretilmiştir



Fayans, mozaik, beton yüzeylerde kolaylıkla kullanılır

Kullanım Alanları :

- * Paslanmaz boya kazanlarının temizlenmesinde
- * Kumaş boyama işlemi yapan makinelerde boya artıkları olan yüzeylerin temizliğinde,
- * İplik boya kazanlarının iç ve dış temizliğinde,
- * Baskı kalıplarının yıkandığı ünitelerdeki zemin duvar temizliklerinde kullanılır,

Kullanım Şekli :

Kirlilik oranına göre 1/3 - 1/5 arası su ile çoğaltılan MT-230 püskürtme aparatına konur ve yüzeye sıkılır temizlenen yüzeyler su ile durulanır.



Ph:	1 - 2
Koku:	Kendine has
Renk:	Renksiz
Yoğunluk:	1,07 gr./l.
Alevlenme:	Yok
Depolama 21 C°:	24 ay
Suda Çözünürlük:	Tamamı çözünür
Biyolojik parçalanma:	% 99 çözünür

MT-230

PASLANMAZ ÇELİK TEMİZLEME SIVISI

Paslanmaz çelik esaslı metallerin yüzeylerindeki boya, yağ ve kir gibi istenmeyen birikimlerin temizlenmesi için kullanılan asit esaslı konsantre temizleme sıvısıdır.



Tekstil fabrikalarında kullanılan paslanmaz makinelerin yüzeylerinde biriken boya artıklarının temizlenmesinde kullanılır.



Faydalı Özellikleri :

- * Konsantredir,
- * Koruyucu inhibitör içerir,
- * İnsan sağlığın zararlı değildir,
- * Yumuşak asitlerin karışımıdır,
- * Ekonomiktir, su ile çoğaltılır,
- * Biyolojik olarak parçalanır,
- * Zararlı katkılar ihtiva etmez,
- * Her türlü boya türünde etkilidir,
- * Boya artıklarını eriterek temizler,
- * Paslanmaz metallere zarar vermez,



MT-231 kompresör yardımıyla sıkılır



Ev tipi klimaların temizliğinde

Kullanım Şekli :

Ağır Kirlilikte : 1/5

Orta Kirlilik : 1/7

Hafif Kirlilikte : 1/10

arasında su ile çoğaltılarak yüzeye sıkılır, 10 dk sonra su ile durulanır.



Yağ ve kir çözmede çok etkilidir



10 dk sonunda basınçlı su ile durulanır

Kullanım Alanları :

- * Kauçuk kalıplarının yağ ve kir temizliğinde,
- * Plastik enjeksiyon kalıplarının temizliğinde,
- * Klima santrallerinde fancoil parçalarının temizliğinde,
- * Yağ ve karbon biriken fırın ve yemek ekipmanlarda,
- * Klimaların soğutucularının ve filtrelerinin temizliğinde,
- * Yağ ve is nedeniyle kirlenen tüm yüzeylerin temizliğinde,
- * Makinelerdeki soğutma radyatörlerinin dış temizliğinde,

Ph:	12 - 13
Koku:	Kendine has
Renk:	Kavuniçi
Yoğunluk:	1,10 gr./l.
Alevlenme:	Yok
Depolama 21 C°:	24 ay
Suda Çözünürlük:	Tamamı çözünür
Biyolojik parçalanma:	% 95 çözünür

MT-231

METAL YÜZEYLER İÇİN YAĞ KARBON SÖKÜCÜ

Metal yüzeylere yapışan inatçı yağ, kir ve karbon artıklarının temizlenmesi için üretilmiş özel formüllü konsantre temizleme sıvısıdır.



Sıcak kalıba sıkıldığı anda yağ ve hammadde kirini süratle eritir.

Faydalı Özellikleri :

- * Konsantredir,
- * Su ile çoğaltılır, ekonomiktir,
- * Metal koruyucu inhibitör içerir,
- * Kullanılan yüzeyi aşındırmaz,
- * İnsan sağlığın zararlı değildir,
- * Biyolojik olarak parçalanır,
- * Zararlı katkıları ihtiva etmez,
- * Her türlü metal yüzeyde kullanılır,
- * Yağ artıklarını eriterek temizler,
- * Kullanımı kolaydır, zaman kazandırır,
- * Sıcak ve soğuk yüzeylerde kullanılır,
- * Kullanılan yüzeyde korozyon yaratmaz,

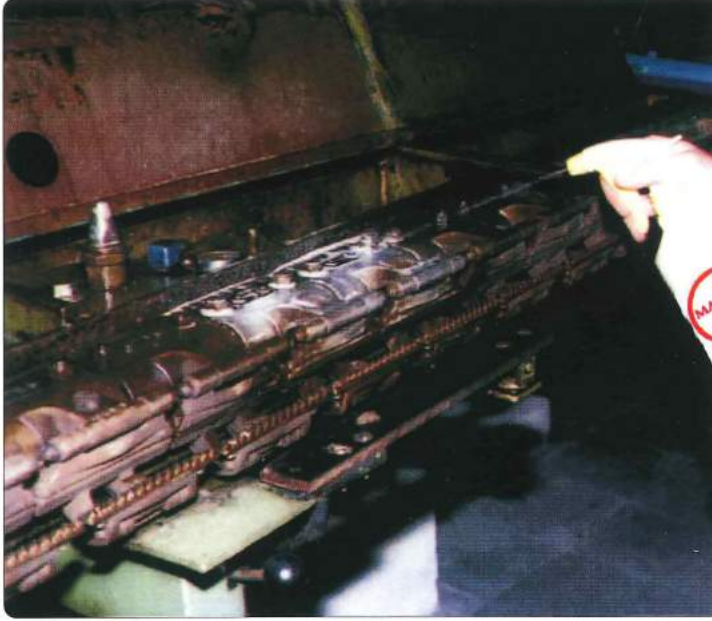


Kauçuk üretiminde kullanılan kalıpların temizliğinde mükemmel sonuç verir.

Kauçuk kalıplardaki kullanım sıcaklığı 200 C üzerinde olmalıdır.



Bakım ve temizlik zamanını kısaltır



Kullanım Şekli :

Ağır Kirlilikte : 1/3
Orta Kirlilik : 1/5
Hafif Kirlilikte : 1/7
arasında su ile çoğaltılarak
yüze sıklır. 5 dk sonunda
yüzey, sert sünger veya bezle
silinir.

Kullanım Alanları :

- * Yemek fabrikalarında ocak, fırın, kuzine temizliğinde,
- * Paslanmaz metal tencere ve kızartma ekipmanlarında,
- * Mutfaklarda yağlı zeminlerin ve duvarların temizliğinde,
- * Yağ toplama havuzlarının ve borularının temizliğinde,
- * Kumaş fiksajı yapan ram mandallarının temizliğinde,
- * Muhtelif bacaların içinde biriken yağ temizliklerinde,
- * Atık yağ taşıyan kanalların ve boru hatlarının temizliğinde,

UYARI : Alüminyum esaslı yüzeylerde kullanımı kısa sürede yapılmalıdır. Uzun süreli kullanımda kararma meydana gelebilir. El teması zorunlu ise eldiven takılması gerekmektedir.



Ph:	13 - 14
Koku:	Kendine has
Renk:	Şeffaf
Yoğunluk:	1,20 gr./l.
Alevlenme:	Yok
Depolama 21 C°:	24 ay
Suda Çözünürlük:	Tamamı çözünür
Biyolojik parçalanma:	% 90 çözünür

MT-232

AĞIR YAĞ VE KARBON SÖKÜCÜ

Çeşitli türdeki sıcak yüzeylerde ısı nedeniyle yanan yağ birikimlerinin kısa sürede temizlenmesi için üretilmiş konsantre temizleme sıvısıdır.

Faydalı Özellikleri :

- * Konsantredir,
- * Su ile çoğaltılır, ekonomiktir,
- * Metal koruyucu inhibitör içerir,
- * Kullanılan yüzeyi aşındırmaz,
- * İnsan sağlığın zararlı değildir,
- * Biyolojik olarak parçalanır,
- * Zararlı katkılar ihtiva etmez,
- * Her türlü metal yüzeyde kullanılır,
- * Yağ artıklarını eriterek temizler,
- * Kullanımı kolaydır, zaman kazandırır,
- * Sıcak ve soğuk yüzeylerde kullanılır,
- * Kullanılan yüzeyde korozyon yaratmaz,



Kısa sürede mükemmel sonuç verir



Kullanım Şekli :

Ağır Kirlilikte : 1/3

Orta Kirlilik : 1/5

Hafif Kirlilikte : 1/7

arasında su ile çoğaltılarak yüzeye sıkılır. 10 dk sonunda yüzey, sert sünger veya bezle silinir.

Yemek pişirme ekipmanlarında, ocaklarda kirlenen ve yağlanan yüzeylerde kullanılır.



Yağlı mutfak ekipmanlarında hijyen sağlar

MT-236

PH 0 1 2 3 4 5 6 7 8 9 10 11 12 13 14



El izlerini uzun süre engeller

Kullanım Alanları :

- * Asansör kabinlerinde ve kapılarında,
- * Paslanmaz metal yüzeylerin tamamında,
- * Paslanmaz makineler, kazanlar ve tanklarda,
- * Yemek fabrikalarında ocak, fırın ve kuzinelerde,
- * Evlerde kullanılan davlumbaz, fırın, ocaklarda,
- * Paslanmaz mutfak yapan firmalarda sevk edilecek ürünlerin temizlenmesinde ve korunmasında kullanılır,

Kullanım Şekli :

Püskürtme aparatı ile MT-236 yüzeye sıkılır ve sünger ile yüzeye yayılır, nemli olarak bırakılır.



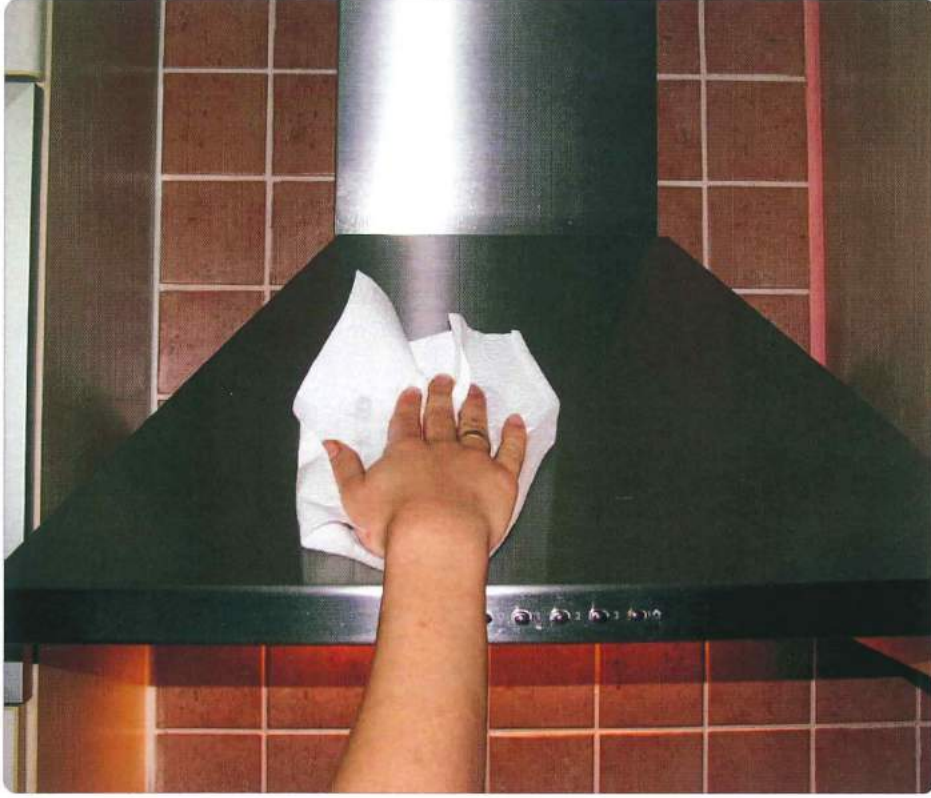
Ph:	6 -7
Koku:	Kendine has
Renk:	Renksiz
Yoğunluk:	1,00 gr./l.
Alevlenme:	Yok
Depolama 21 C°:	24 ay
Suda Çözünürlük:	Tamamı çözünür
Biyolojik parçalanma:	Tamamı çözünür

AJOR
KIMYA

MT-236

PASLANMAZ ÇELİK PARLATMA VE BAKIM SIVISI

Paslanmaz çelik esaslı metallerin yüzeylerinde el izi ve kir gibi istenmeyen birikimlerin engellemesi için formüle edilmiş yüzey bakım ve koruma sıvısıdır.



Mutfak ekipmanlarının parlak kalması için kullanılır.
Kirlenmeyi uzun süre geciktirir.



Parlak ve kaliteli görüntü sağlar

Faydalı Özellikleri :

- * Kullanımı kolaydır,
- * Kirlenmeleri geciktirir,
- * Ekonomiktir, az kullanılır,
- * Uzun süre etkisini korur,
- * Metal koruyucu inhibitör içerir,
- * İnsan sağlığın zararlı değildir,
- * Zararlı katkıları ihtiva etmez,
- * Kullanılan yüzeye parlaklık verir,
- * El izi oluşumunu uzun süre engeller,
- * Paslanmaz yüzeyleri uzun süre korur,

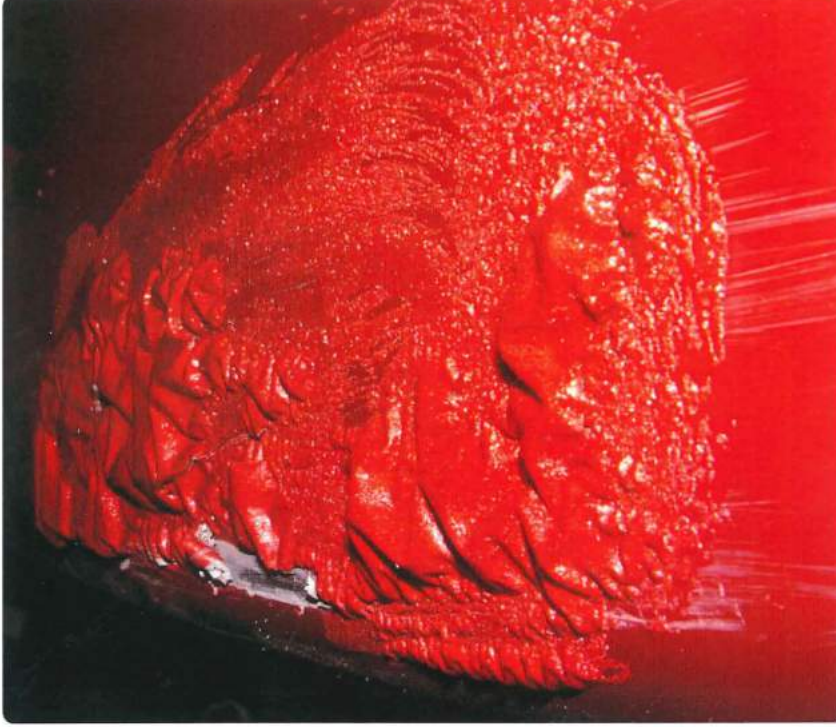
MAJOR
KİMYA

ENDÜSTRİYEL BOYA SÖKÜCÜLER

BS-110 ENDÜSTRİYEL JEL BOYA SÖKÜCÜ

BS-111 ENDÜSTRİYEL DALDIRMA BOYA SÖKÜCÜ

BS-110



Kullanım Alanları :

- * Oto boya servislerinde hasarlı araçların lokal boya temizliklerinde,
- * Fabrikalarda eski zemin çizgilerinin kısa sürede temizlenmesinde,
- * Hatalı boyanan metal esaslı otomotiv parçalarının temizlenmesinde,
- * Yağlı boya, oto boyası, astar, macun gibi temizlenmesi gereken tüm yüzeylerde kullanılır,



Ph:	Ölçülemez
Koku:	Kendine has
Renk:	Beyaz
Yoğunluk:	1,10 gr./l.
Alevlenme:	Yok
Depolama 21 C°:	24 ay
Suda Çözünürlük:	Tamamı çözünür
Biyolojik parçalanma:	% 99 çözünür

Kabaran boya artıkları fırça , spatula veya basınçlı su ile yüzeyden uzaklaştırılır.

BS-110

ENDÜSTRİYEL BOYA SÖKÜCÜ

Çeşitli yüzeylerden yağlı boya, oto boyası gibi boya türlerinin tamamen temizlenmesi için özel olarak üretilmiş solvent esaslı güçlü boya sökücüdür. Jel yapısı tutunma kolaylığı sağlar.



Faydalı Özellikleri :

- * Az kullanılır, ekonomiktir,
- * Jel yapıdadır, yüzeyden akmaz,
- * Temizlenen yüzeyde pas yapmaz,
- * Bir çok boya çeşidinde etkilidir,
- * Zararlı katkıları ihtiva etmez,
- * Astar ve macun altına etki eder,
- * Metal yüzeyleri deforme etmez,
- * Yüzeydeki artıklar kolayca silinir,
- * Kullanımı kolaydır, zaman kazandırır,

Boya tamir işlerinde çok başarılıdır



Eski zemin çizgilerinin temizlenmesinde kullanılır.

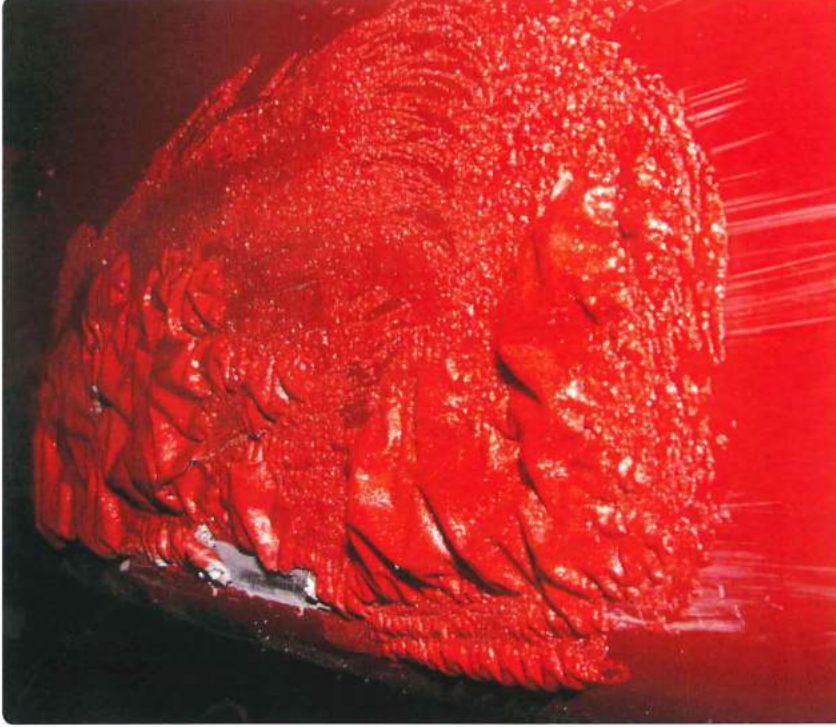


Fırça ile sürülerek kullanılır

Kullanım Şekli :

BS-110 temizlenecek yüzeye eşit şekilde fırça ile sürülür, 5 - 10 dk beklenir, kabaran boya spatula veya basınçlı su ile temizlenir.

BS-111



Kullanım Alanları :

- * Büyük ebatlı metal parçaların temizlenmesinde,
- * Boya askılarının ve sabitleştiricilerin temizlenmesinde,
- * Hatalı boyanan küçük metal parçaların temizlenmesinde,
- * Otomotiv yedek parça üretiminde hatalı boyanan metal parçaların temizlenmesinde,
- * Daldırma usulüne uygun olan demirli parçaların boya artıklarının temizlenmesinde,



Ph:	Ölçülemez
Koku:	Kendine has
Renk:	Beyaz
Yoğunluk:	1,10 gr./l.
Alevlenme:	Yok
Depolama 21 C°:	24 ay
Suda Çözünürlük:	Tamamı çözünür
Biyolojik parçalanma:	% 99 çözünür

Kabaran boya artıkları fırça , spatula veya basınçlı su ile yüzeyden uzaklaştırılır.

BS-111

ENDÜSTRİYEL DALDIRMA TIP BOYA SÖKÜCÜ

Sanayide metal yüzeylerde oluşmuş istenmeyen boyaların temizlenmesi için özel olarak üretilmiş daldırma türünde endüstriyel boya sökücüdür.



Askı metalleri ile boya yapan yerlerde parça askılarının temizlenmesinde kullanılır. Yakma yöntemi ile parça temizliğine gerek kalmaz.



Metal yüzeyindeki çok kalın boya artıklarını dahi kısa sürede söker

Faydalı Özellikleri :

- * Çok güçlüdür,
- * Az kullanılır, ekonomiktir,
- * Daldırma usulü ile kullanılır,
- * Temizlenen yüzeyde pas yapmaz,
- * Bir çok boya türünde kesin etkilidir,
- * Astar ve macun altına etki eder,
- * Metal yüzeyleri deforme etmez,
- * Boyayı toz hale getirerek söker,
- * Kullanımı kolaydır, zaman kazandırır,
- * Uçucu değildir, tank içindeki ürün uzun süre kullanılır.
- * Metal parçalarda yakma yapılmadığı için temizlenen parçaların ömrünü uzatır.



Kullanım Alanları :

Temizlenecek parçalar BS-111 içine daldırılır. Temizlenene kadar bekletilir. Temizlenme sonrasında su ile durulanır.

MAJOR
KİMYA

Kireç
Sökücüler

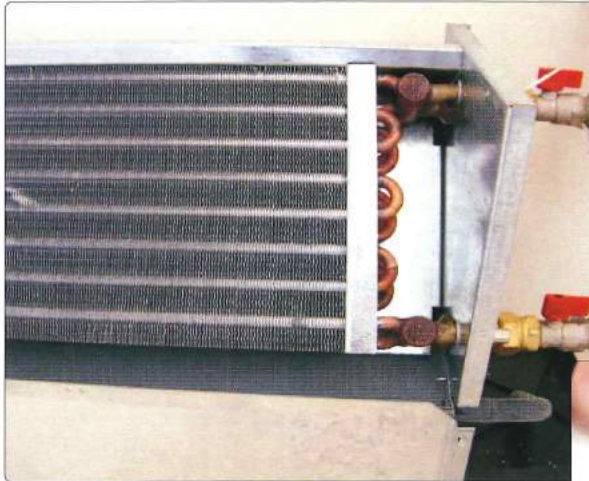
KONSANTRE KİREÇ SÖKÜCÜLER

KS-130 HASSAS YÜZEYLER İÇİN KİREÇ SÖKÜCÜ

KS-134 KONSANTRE KİREÇ VE HARÇ SÖKÜCÜ

Kullanım Alanları :

- * Bakır, demir, pirinç türü metallerde,
- * Fancoillerin su hatlarının temizliklerinde,
- * Kapalı ve açık devre soğutma sistemlerinde,
- * Chiller sistemlerde yapılacak temizliklerde,
- * Boiler ve kuler sistemlerin kireç temizliğinde,
- * Cam, plâstik, seramik, krom ve boyalı yüzeylerde,
- * Paslanmaz metallerde oluşan kireç temizliğinde,
- * Plâstik enjeksiyon preslerinin soğutma sistemlerinde,
- * Mermer kesim ve işleme makinelerindeki temizliklerde,
- * Araçların ve iş makinelerinin radyatör sistemlerinde,
- * Tekstil boya makinelerinin kireçlenen yüzeylerinde,
- * Sıcak su hatlarında oluşan kireç artıklarının temizlenmesinde,
- * Güneş kolektörlerinde, kombilerde oluşan kireçlenmelerde,
- * Musluklarda, banyolarda, duş kabinlerinde ve kireçli diğer noktalarda,



Fancoil su hatlarında kullanılır

Lokal Temizliklerde Kullanım Şekli:

1 lt. Suya 100 ml. KS-130 konur , kirli yüzeye püskürtücü ile sıkılır 5dk sonra yüzey durulanır.

Ph:	1 - 2
Koku:	Kendine has
Renk:	Açık sarı
Yoğunluk:	1,10 gr./l.
Alevlenme:	Yok
Depolama 21 C°:	24 ay
Suda Çözünürlük:	Tamamı çözünür
Biyolojik parçalanma:	Tamamı çözünür

Kullanım Şekli :

Sitemdeki suya kirlilik durumuna göre 1/5 ile 1/20 oranında KS-130 karıştırılır, 60 dk devir daim yapılarak sistem temizlenir. İşlemin sonunda kirli su boşaltılarak temiz su ile durulanır. İşlem sonunda sisteme taze su verilir.



Musluk ve armatürlere zarar vermez

KS-130

HASSAS YÜZEYLER İÇİN KİREÇ SÖKÜCÜ

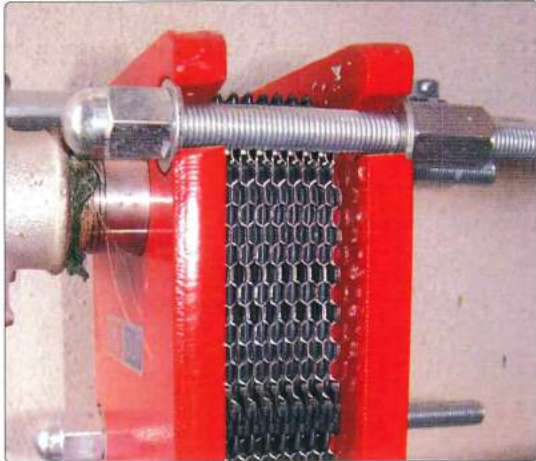
Isıtma ve soğutma sistemlerinde kullanılan suyun yapısında bulunan mineral tortu ve kireç birikimlerinin yapıştığı yüzeylerden temizlenmesinde kullanılan konsantre özellikte asit karakterli temizleme sıvısıdır.



Kireçlenen tüm yüzeylere uygundur

Kullanım Şekli :

Sitemdeki süya kirlilik durumuna göre 1/5 ile 1/20 oranında KS-130 karıştırılır, 60 dk devir daim yapılarak sistem temizlenir. İşlemin sonunda kirliliği su boşaltılarak temiz su ile durulanır. İşlem sonunda sisteme taze su verilir.



Plâkalı eşanjörlerin sökülmesine gerek kalmaz

Faydalı Özellikleri :

- * Konsantredir, su ile çoğaltılır,
- * İnsan sağlığın zararlı değildir,
- * Yumuşak asitlerin karışımıdır,
- * Ekonomiktir, su ile çoğaltılır,
- * Biyolojik olarak parçalanır,
- * Kireç ve pası eriterek temizler,
- * Kullanım alanı çok geniştir,
- * Zararlı katkılar ihtiva etmez,
- * Daldırma, püskürtme ve devir daim yapılarak kullanılır, kullanımı kolaydır,
- * Kullanılan yüzeylere zarar vermez,
- * Kullanım sonrası enerji tasarrufu sağlanmasına imkân verir,



Chiller soğutma sistemleri temizliğine uygundur için



Geniş kullanım alanına sahiptir



Kullanım Alanları :

- * Buhar ve sıcak su kazanlarında,
- * Açık devreli soğutma kulelerinde,
- * Fancoillerdeki sıcak su hatlarında,
- * Sıcak su borularındaki kireç temizliğinde,
- * Kaplıcalarda, havuzlarda su teması olan yüzeylerde oluşan pas ve kireç temizliğinde,
- * Soğutma sistemlerinde biriken pas ve kireç temizliğinde,
- * Soğutma kulelerinin seperatör temizliklerinde,

Kullanım Şekli :

Kirlilik oranına göre toplam su hacminin 1 /10 ile 1/50 oranında KS-134 sisteme girilir. Pompalar açılarak 60-90 dk arası devir daim yapılarak temizleme işlemi tamamlanır. Uygulama sonunda sistemde çözünen kireç nedeniyle tüm su kontrollü olarak boşaltılarak sisteme temiz su doldurulur ve sistem devreye alınır.

KS-134 ; Yapısındaki özel asitler ve koruyucu inhibitörler sayesinde kullanılan yüzeylere zarar vermez , kireç bulunan bir çok noktada güvenle temizlik yapılmasına imkan tanır.

Ph:	1-2
Koku:	Kendine has
Renk:	Kavuniçi
Yoğunluk:	1,10 gr./l.
Alevlenme:	Yok
Depolama 21 C :	24 ay
Suda Çözünürlük:	Tamamı çözünür
Biyolojik parçalanma:	Tamamı çözünür



KS-134

KİREÇ VE HARÇ SÖKÜCÜ

Buhar kazanları, sıcak su kazanları gibi metal esaslı ısıtma sistemlerinde ve kaplıcalarda yüzeylere yapışan mineral ,tortu, kireç ve pas birikimlerinin temizlenmesi için üretilen konsantre özellikte asit karakterli temizleme sıvısıdır.



1 mm kalınlığındaki kireç birikimi %5 enerji kaybına neden olur. Temizlenen sistemde enerji tasarrufu sağlanır. Emniyetli çalışma verimi artar.



Kirecin oluşturduğu çürümelere engeller

Faydalı Özellikleri :

- * Konsantredir,
- * Koruyucu inhibitör içerir,
- * İnsan sağlığına zararlı değildir,
- * Yumuşak asitlerin karışımıdır,
- * Ekonomiktir, su ile çoğaltılır,
- * Biyolojik olarak parçalanır,
- * Kireç ve pası eriterek temizler,
- * Kullanım alanı çok geniştir,
- * Zararlı katkıları ihtiva etmez,
- * Daldırma, püskürtme ve devir daim yapılarak kullanılır, kullanımı kolaydır,
- * Kullanılan yüzeylere zarar vermez,
- * Kullanım sonrası enerji tasarrufu sağlanmasına imkân verir,



Isı verimi artar

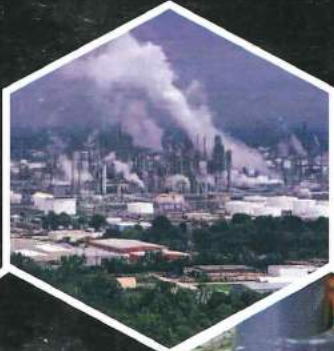
MAJOR
KİMYA

Karbon
Sökücüler

KARBON SÖKÜCÜLER

ONSANTRE YAĞ KARBON SÖKÜCÜ

ĞIR YAĞ KARBON SÖKÜCÜ



CCI
3



CH
3

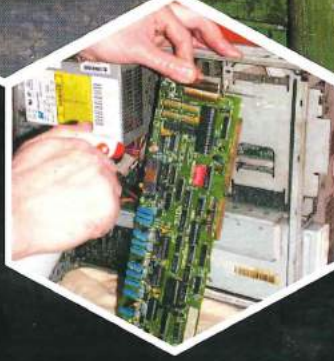


CH
3



Br

CCI
3



CH
3

MAJOR KİMYA

Pas
Sökücüler

KONSANTRE PAS SÖKÜCÜ

40 KONSANTRE PAS SÖKÜCÜ VE YÜZEY HAZIRLAYICI

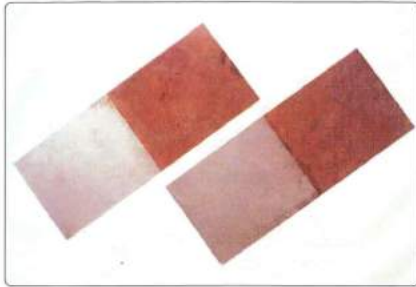
42 KONSANTRE PAS SÖKÜCÜ VE YÜZEY HAZIRLAYICI

Kullanım Şekli :

Kirlilik oranına göre; 1/4 ile 1/7 arasında su ile çoğaltılan PS-140 paslı yüzeye uygulanır, 10 dk beklenir. Temizlenen yüzey su ile durulanır ve kuruması ile birlikte boya yapılır veya KY-224 koruyucu yağ kullanılarak koruma altına alınır.



Pas tabakasını eriterek kısa sürede yüzeyi temizler



Metal temizliğinde çok başarılıdır



Kısa sürede yüzeye etki eder

Kullanım Alanları :

- * Boyaya girecek olan sac parçaların temizliğinde,
- * Demirli metallerde oluşan pas ve küf temizliğinde,
- * Paslanan civata, somun gibi parçaların temizliğinde,
- * Paslanan makinelerin metal aksamalarının temizliğinde,
- * Bakır ve pirinç gibi demirsiz metallere pas temizliğinde,
- * İmalattan sonra paslanan küçük metal parçaların temizliğinde,
- * Toz boya tesislerinde boyanacak parçaların pas temizliğinde,

Ph:	1-2
Koku:	Kendine has
Renk:	Açık sarı
Yoğunluk:	1,10 gr./l.
Alevlenme:	Yok
Depolama 21 C :	24 ay
Suda Çözünürlük:	Tamamı çözünür
Biyolojik parçalanma:	% 99 çözünür

PS-140

PAS SÖKÜCÜ VE BOYA ÖNCESİ YÜZEY HAZIRLAYICI

Metal yüzeylerde atmosfer şartlarından dolayı oluşan oksidasyon (pas) tabakasının temizlenmesi ve metal yüzeylerinin boyaya hazırlanması amacı için özel olarak üretilmiş konsantre pas sökücü ve boya öncesi yüzey hazırlayıcıdır.



Demirli, demirsiz türde tüm metallerde kullanılır



Pası kısa sürede eritir

Kullanım Şekli :

Kirlilik oranına göre 1/4 ile 1/ 7 arasında su ile çoğaltılan PS-140 yüzeye uygulanır, 5 - 10 dk beklenir. Temizlenen yüzey su ile durulanır, kuruması ile birlikte boya yapılır veya KY-224 koruyucu yağ kullanılarak koruma altına alınır.

Faydalı Özellikleri :

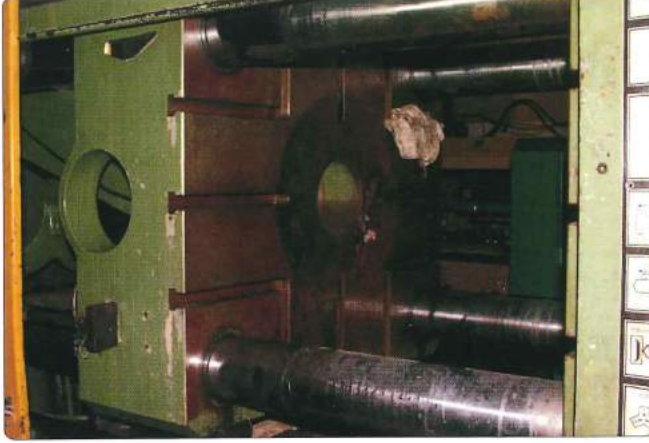
- * Konsantredir,
- * Ekonomiktir, su ile çoğaltılır,
- * Biyolojik olarak parçalanır,
- * Mikron bazında fosfat kaplar,
- * Kullanım alanı çok geniştir,
- * Zararlı katkıları ihtiva etmez,
- * Pas artıklarını kolayca parçalar,
- * Daldırma ve püskürtme ile kullanılır,
- * Kullanımı kolaydır, zaman kazandırır,
- * Metal yüzeyini başarılı şekilde boyaya hazırlar,



Yüzeyi mikron bazında fosfatlar

Kullanım Şekli :

Kirlilik oranına göre; 1/4 ile 1/7 arasında su ile çoğaltılan PS-142 paslı yüzeye uygulanır, 10 dk beklenir. Temizlenen yüzey su ile durulanır ve kuruması ile birlikte boya yapılır veya KY-224 koruyucu yağ kullanılarak koruma altına alınır.



Kısa sürede yüzeye etki eder



Kullanım Alanları :

- * Boyaya girecek olan sac parçaların temizliğinde,
- * Demirli metallerde oluşan pas ve küf temizliğinde,
- * Paslanan civata, somun gibi parçaların temizliğinde,
- * Paslanan makinelerin metal aksamlarının temizliğinde,
- * Bakır ve pirinç gibi demirsiz metallere pas temizliğinde,
- * İmalattan sonra paslanan küçük metal parçaların temizliğinde,
- * Toz boya tesislerinde boyanacak parçaların pas temizliğinde,

Paslı makinelerin yüzey temizliklerinde mükemmel sonuç verir.



Ph:	1-2
Koku:	Kendine has
Renk:	Açık sarı
Yoğunluk:	1,10 gr./l.
Alevlenme:	Yok
Depolama 21 C :	24 ay
Suda Çözünürlük:	Tamamı çözünür
Biyolojik parçalanma:	% 99 çözünür

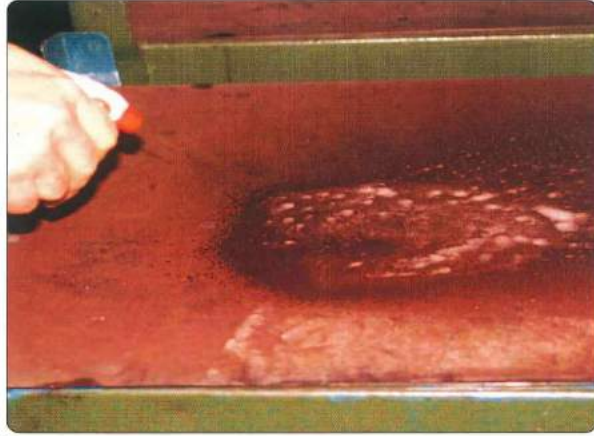
PS-142

Pas Sökücü ve Boya Öncesi Yüzey Hazırlayıcı

Metal yüzeylerde atmosfer şartlarından dolayı oluşan oksidasyon (pas) tabakasının temizlenmesi ve metal yüzeylerinin boyaya hazırlanması amacı için özel olarak üretilmiş konsantre pas sökücü ve boya öncesi yüzey hazırlayıcıdır.

Faydalı Özellikleri :

- * Konsantredir,
- * Ekonomiktir, su ile çoğaltılır,
- * Biyolojik olarak parçalanır,
- * Mikron bazında fosfat kaplar,
- * Kullanım alanı çok geniştir,
- * Zararlı katkıları ihtiva etmez,
- * Pas artıklarını kolayca parçalar,
- * Daldırma ve püskürtme ile kullanılır,
- * Kullanımı kolaydır, zaman kazandırır,
- * Metal yüzeyini başarılı şekilde boyaya hazırlar,



Demirli, demirsiz türde tüm metallerde kullanılır



Pası kısa sürede eriterek, yüzeyi mikron bazında fosfatlar

Kullanım Şekli :

Kirlilik oranına göre 1/4 ile 1/7 arasında su ile çoğaltılan PS-142 yüzeye uygulanır, 5 - 10 dk beklenir. Temizlenen yüzey su ile durulanır, kuruması ile birlikte boya yapılı veya KY-224 koruyucu yağ kullanılarak koruma altına alınır.

MAJOR KİMYA

KONSANTRE YAĞ SÖKÜCÜLER

YS-100 KONSANTRE YAĞ SÖKÜCÜ

YS-101 KONSANTRE YAĞ VE KATRAN SÖKÜCÜ

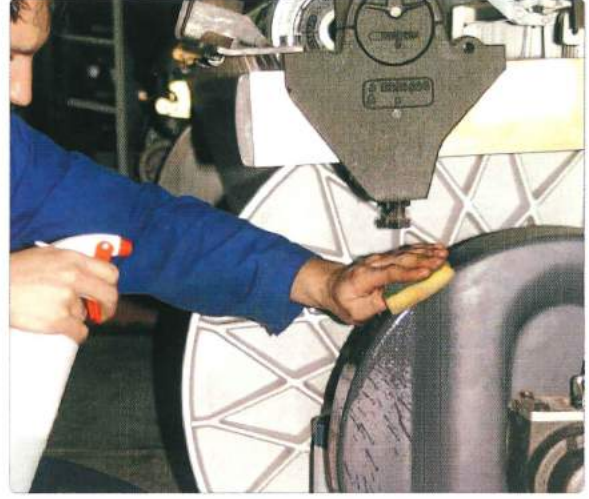
YS-102 Hoş Kokulu NATUREL YAĞ SÖKÜCÜ

YS-103 Hoş Kokulu KONSANTRE YAĞ SÖKÜCÜ

EKONOL-40 KUMAŞ İÇİN KONSANTRE YAĞ SÖKÜCÜ

Kullanım Alanları :

- * Cnc, torna, plânya, freze, boru kesme taşlama tezgahı gibi makinelerde,
- * Eksantrik ve hidrolik preslerde,
- * Her türlü yağlı zemin temizliğinde,
- * Dokuma tezgâhlarının dış aksamında,
- * Mutfaklardaki fırınlarda, ocaklarda,
- * Plâstik, kauçuk enjeksiyon preslerinde,
- * Demir çelik imalâtındaki makinelerde,
- * Bor yağının kullanıldığı makinelerde,
- * Yağ ve is nedeniyle kirlenen her türlü boyalı yüzeyin temizlenmesinde kullanılır,



Tekstil sektöründe



Kauçuk sektöründe



Temizlikten zaman kazandırır



Otomotiv sektöründe

Kullanım Şekli :

Ağır Kirlilikte : 1/5

Orta Kirlilik : 1/7

Hafif Kirlilikte : 1/10

arasında su ile çoğaltılarak yüzeye sıkılır ve temiz bir bezle yüzey tek seferde silinir.

Ph:	12 - 13
Koku:	Kendine has
Renk:	Açık pembe
Yoğunluk:	1,10 gr./l.
Alevlenme:	Yok
Depolama 21 C°:	24 ay
Suda Çözünürlük:	Tamamı çözünür
Biyolojik Parçalanma	% 98 çözünür

YS-100

KONSANTRE, YAĞ SÖKÜCÜ

Sanayide kullanılan her türlü makinenin boyalı yüzeylerinde zaman içinde oluşan yağ ve kirin temizlenmesinde kullanılan konsantre özellikle, çok maksatlı yağ sökücüdür.



Metal sektöründe kullanılır



Faydalı Özellikleri :

- * Konsantredir,
- * Temizlik zamanını kısaltır,
- * Ekonomiktir, su ile çoğaltılır,
- * Biyolojik olarak parçalanır,
- * Yüzeylerde kalıntı bırakmaz,
- * Kullanım alanı çok geniştir,
- * Zararlı katkıları ihtiva etmez,
- * Yağı ve kiri kolayca parçalar,
- * Yüzeyde tozlanmayı geciktirir,
- * Boyalı yüzeylere zarar vermez,
- * Bir çok yağ türünde kesin etkilidir,
- * Yüzeydeki kirli sıvı kolayca silinir,
- * Kullanımı kolaydır, zaman kazandırır,
- * Boyasız metal yüzeylerde pas yapmaz,



Yağlı yüzeye sıkılması yeterlidir



Tek seferde silinmesi yeterlidir

Kullanım Alanları :

- * Akaryakıt sevk eden tankerlerde,
- * Cnc, torna, freze, plânya ve taşlama, gibi talaşlı imalât makinelerinde,
- * Yağlı ve kirli araç motorlarında,
- * Tekstil sanayindeki makinelerde,
- * Plâstik enjeksiyon preslerinde,
- * Benzin istasyonu yakıt pompalarında,
- * Kauçuk parça üretim makinelerinde,
- * Demir çelik imalâtındaki makinelerde,
- * Gemi makine dairelerindeki her türlü boyalı yüzeylerde,
- * Dik yüzeylerdeki yağ ve kir temizliğinde,



Kuru yüzeye püskürtücü ile sıkılır



YS-101 sıkıldıktan sonra 5 - 10 dk beklenir

Kullanım Şekli :

Kullanım Şekli:

1 lt. Suya 3- 4 lt YS-101 konur. İyice çalkalanır ve kirli yüzeye püskürtücü ile sıkılır. 5 -10 dk beklenir, kuru bezle silinir veya basınçlı su ile durulanır.



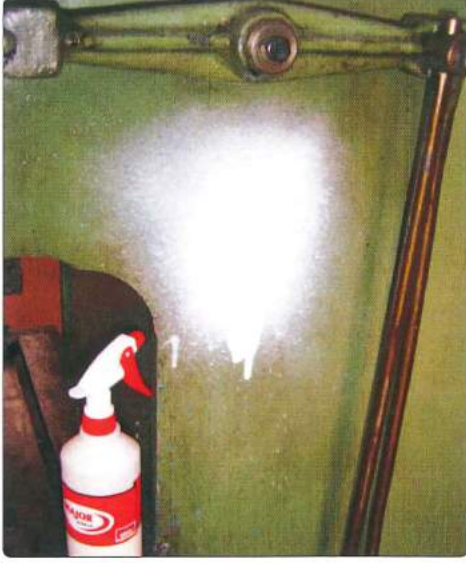
Basınçlı su ile durulanır

Ph:	8 - 9
Koku:	Kendine has
Renk:	Renksiz
Yoğunluk:	1,02 gr./l.
Alevlenme:	Kullanımda yok
Depolama 21 C°:	24 ay
Suda Çözünürlük:	Tamamı çözünür
Biyolojik parçalanma:	% 99 çözünür

YS-101

KONSANTRE, YAĞ VE KATRAN SÖKÜCÜ

Boyalı ve boyasız yüzeylerdeki kalınlaşmış yağ katmanlarının kolayca temizlenmesi için formüle edilmiş, dik yüzeylere kolayca tutunan konsantre yağ sökücüdür.



Metal işleme makinelerinde



Sıkıldığı anda yüzeye tutunur



Yağ artıkları kolayca temizlenir

Faydalı Özellikleri :

- * Konsantredir,
- * Yağ türlerinde etkilidir,
- * Yüzeye kolayca tutunur,
- * Ekonomiktir, su ile çoğaltılır,
- * Boyalı yüzeylere zarar vermez,
- * Kullanımı kolaydır, zaman kazandırır,
- * Yapısında yararlı katkıları ihtiva etmez,
- * Sıkılan yüzey tek seferde ve kolayca silinir,
- * Plâstik ve kauçuk aksamına zarar vermez,
- * Zift, katran, gres gibi maddelere etkilidir,
- * Serbest alkali ve aşındırıcı ihtiva etmez,
- * Boyasız yüzeylerde korozyon yaratmaz,



Zemin temizliğinde kullanılır



Yağı kiri kolayca eritir

Kullanım Alanları :

- * Cnc, torna, freze, plânya, taşlama, gibi talaşlı imalât makinelerinde,
- * Her türlü yağlı zemin temizliğinde,
- * Tekstil sanayindeki makinelerde,
- * Yemek üretimi yapan mutfaklarda,
- * Plâstik parça üretim makinelerinde,
- * Kauçuk parça üretim makinelerinde,
- * Demir çelik imalâtındaki makinelerde,
- * Bor yağının kullanıldığı makinelerde,
- * Gemilerde makine dairelerindeki her türlü makine ekipmanda,



Temizlik zamanını kısaltır

Kullanım Şekli :

Ağır Kirlilikte : 1/5

Orta Kirlilik : 1/7

Hafif Kirlilikte : 1/10

arasında su ile çoğaltılarak yüzeye sıkılır ve temiz bir bezle yüzey silinir.

Ph:	12 - 13
Koku:	Kendine has
Renk:	Açık pembe
Yoğunluk:	1,02 gr./l.
Alevlenme:	Yok
Depolama 21 C°:	24 ay
Suda Çözünürlük:	Tamamı çözünür
Biyolojik parçalanma:	% 99 çözünür

YS-102

Hoş Kokulu NATUREL YAĞ SÖKÜCÜ

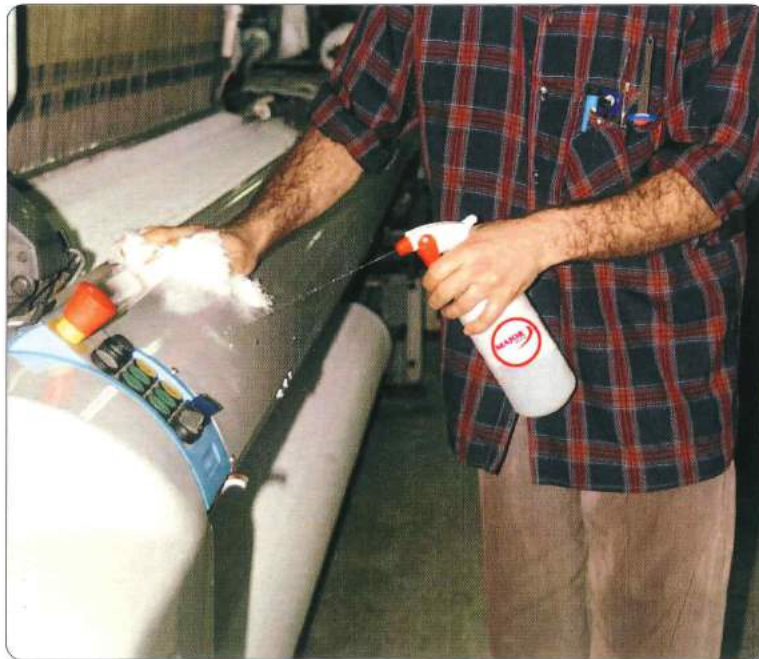
Sudan etkilenmeyen her türlü yüzeyde birikmiş olan yağ ve kir artıklarının kolayca temizlenmesi için naturel çözücülerle özel olarak formüle edilmiş, hoş kokulu konsantre yağ çözücüdür.



Tüm yüzeylerde kullanılır

Faydalı Özellikleri :

- * Konsantredir,
- * Hoş kokuludur,
- * Doğal çözücüler içerir,
- * Ekonomiktir, su ile çoğaltılır,
- * Biyolojik olarak parçalanır,
- * Yüzeylerde kalıntı bırakmaz,
- * Kullanım alanı çok geniştir,
- * Zararlı katkılar ihtiva etmez,
- * Yağı ve kiri kolayca parçalar,
- * Metal yüzeylerde pas yapmaz,
- * Yüzeyde tozlanmayı geciktirir,
- * Boyalı yüzeylere zarar vermez,
- * Bir çok yağ türünde kesin etkilidir,
- * Yüzeydeki kirli sıvı kolayca silinir,
- * Kullanımı kolaydır, zaman kazandırır,





Orta köpük seviyesindedir



Kullanım Alanları :

- * Talaşlı imalât yapan makinelerinde,
- * Her türlü kirli zemin temizliğinde,
- * Tekstil sanayindeki makinelerde,
- * Mutfaklarda, yemekhanelerde,
- * Sudan etkilenmeyen tüm yüzeylerde,
- * Paslanmaz tezgâhların temizliğinde,
- * Granit, mermer, mozaik, plâstik, vinil, pvc, ekopsi yüzey temizliğinde,

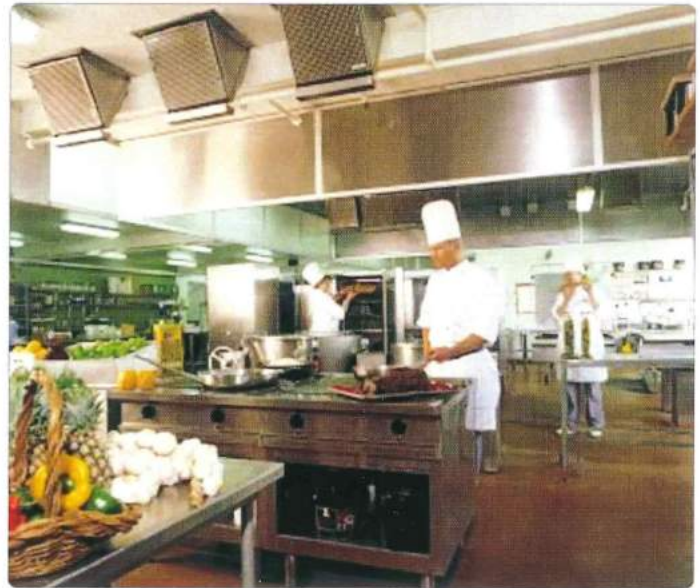


Hoş kokuludur

Kullanım Şekli :

- Ağır Kirlilikte : 1/5**
Orta Kirlilikte : 1/10
Hafif Kirlilikte : 1/15
Paspaslama : 1/30
arasında su ile çoğaltılarak yüzeye sıkılır ve temiz bir bezle yüzey silinir.

Ph:	8 - 9
Koku:	Kendine has
Renk:	Açık sarı
Yoğunluk:	1,05 gr./l.
Alevlenme:	Yok
Depolama 21 C°:	24 ay
Suda Çözünürlük:	Tamamı çözünür
Biyolojik parçalanma:	% 99 çözünür



YS-103

Hoş Kokulu KONSANTRE YAĞ SÖKÜCÜ

Yağ ve kirin sudan etkilenmeyen tüm yüzeylerden temizlenmesi için özel olarak formüle edilmiş, hoş kokulu çok amaçlı konsantre temizlik sıvısıdır.

Faydalı Özellikleri :

- * Konsantredir,
- * Hoş kokuludur,
- * Ağır kokuları hızla yok eder,
- * Ekonomiktir, su ile çoğaltılır,
- * Biyolojik olarak parçalanır,
- * Yüzeylerde kalıntı bırakmaz,
- * Kullanım alanı çok geniştir,
- * Zararlı katkılar ihtiva etmez,
- * Yağı ve kiri kolayca parçalar,
- * Yüzeyde tozlanmayı geciktirir,
- * Boyalı yüzeylere zarar vermez,
- * Bir çok yağ türünde kesin etkilidir,
- * Yüzeydeki kirli sıvı kolayca silinir,
- * Kullanımı kolaydır, zaman kazandırır,
- * Boyasız metal yüzeylerde pas yapmaz,



EKONOL-40

PH 1 2 3 4 5 6 7 8 9 10 11 12 13 14



Kullanım Alanları :

- * Kalite masalarında leke tabancasız yağ temizliği yapan işletmelerde,
- * Polyester, poplin, viskon ve sentetik esaslı tüm kumaşlarda kullanılır,
- * Brode ve tül gibi sentetik esaslı bir çok kumaş türünde kullanılır,
- * Havalandırma sıkıntısı olan kalite kontrol bölümlerinde kullanılır,

Kullanım Şekli :

1 lt. Suya 100 - 200 ml. EKONOL-40 konur, hazırlanan karışım yağlı kumaş yüzeyine uygulanır. Fırça ile yağlı bölgeye mekanik hareket yapmak uygulama kalitesini artırır. İşlem sonrasında temizlenen kumaşlar boyahanede yıkama işleminden geçirilerek uygulama tamamlanır.



Ph:	9 - 10
Koku:	Kendine has
Renk:	Renksiz
Yoğunluk:	1,10 gr./l.
Alevlenme:	Yok
Depolama 21 C°:	24 ay
Suda Çözünürlük:	Tamamı çözünür
Biyolojik parçalanma:	% 99 çözünür

EKONOL-40

KONSANTRE, LEKE VE YAĞ SÖKÜCÜ

Sentetik esaslı ham kumaşlarda, üretim aşamasında çeşitli nedenlerden dolayı kumaşa bulaşan yağ ve kir artıklarının temizlenmesinde kullanılan konsantre esaslı yağ sökücüdür.



Kalite masalarında kullanılır

Faydalı Özellikleri :

- * Kokusuzdur,
- * Konsantredir,
- * Kumaşa zarar vermez,
- * Boyalı kumaşa zarar vermez,
- * Zararlı katkılar ihtiva etmez,
- * Ekonomiktir, su ile çoğaltılır,
- * Biyolojik olarak parçalanır,
- * Yüzeylerde kalıntı bırakmaz,
- * Uçucu solventler içermez,
- * Yağı ve kiri kolayca parçalar,
- * Bir çok yağ türünde etkilidir,
- * Yıkamada kolayca durulanır,
- * Kullanımı kolaydır, zaman kazandırır,



Kullanmadan önce örnek kumaş üzerinde deneme yaparak ürünün boya ve kumaşa reaksiyon yaratmadığına emin olun.



MAJOR
KİMYA

TEKNİK SORUNLARA
KİMYASAL ÇÖZÜMLER

Sökücüler



**BOYALI YÜZEYLER İÇİN
YAĞ VE KİR SÖKÜCÜLER**



**HOŞ KOKULU NATUREL
YAĞ VE KİR SÖKÜCÜLER**



**METALLER İÇİN PAS
SÖKÜCÜ VE YÜZEY
HAZIRLAYICILAR**



**AĞIR YAĞ VE KATRAN
SÖKÜCÜLER**

Sökücüler

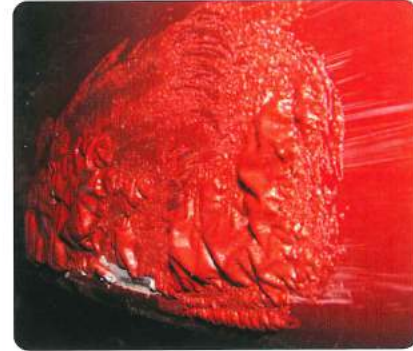
**ALÜMİNYUM VE METAL
YÜZEYLER İÇİN YAĞ VE
KIR SÖKÜCÜLER**



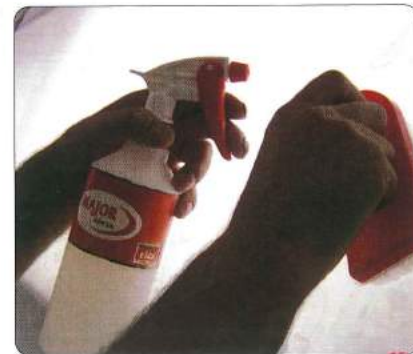
**KIREÇ VE TORTU
SÖKÜCÜLER**

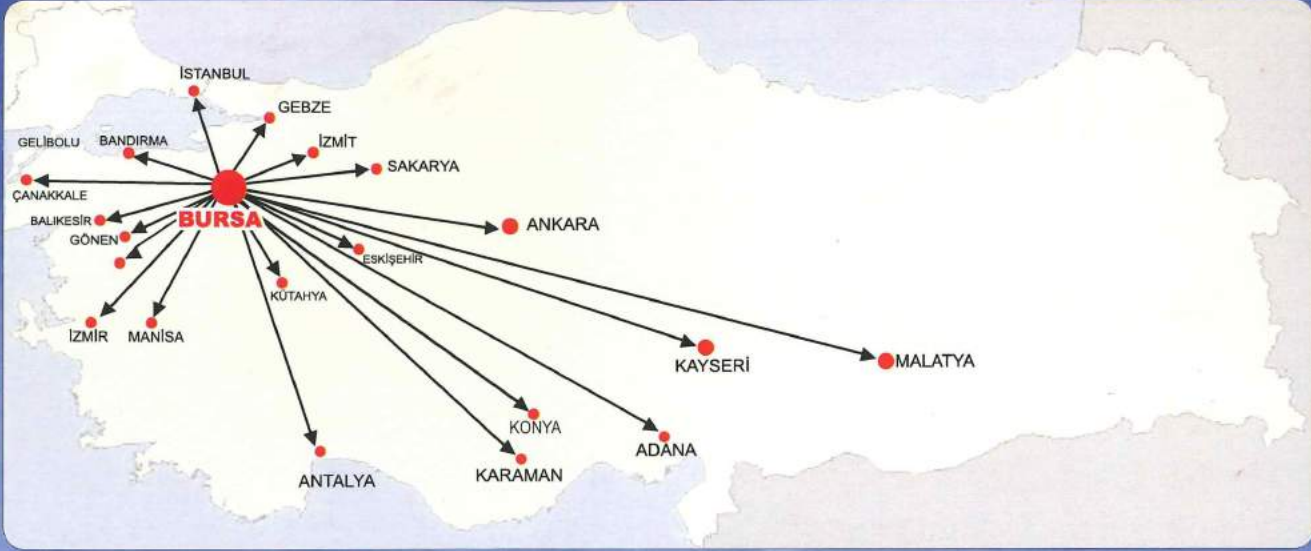


BOYA SÖKÜCÜLER



**KUMAŞ ÜZERİ
KONSANTRE YAĞ
SÖKÜCÜLER**





MAJOR Endüstriyel Kimyasal Maddeler Pazarlama Sanayi Ticaret Limited Şirketi 8.Ocak.2003 yılında Bursa'da kurulmuştur. Şirketimiz; Tekstil, Gıda, Otomotiv, Makina gibi sanayimizin önem arz eden birçok iş kolunla faaliyet göstermektedir. Şirket merkezimiz Bursa'da bulunmaktadır.

Yönetim ve Teknik Satış kadromuz, Sanayicimize en iyi hizmeti en kısa zamanda sağlamak için ISO 9001:2008 Kalite sistemi ile çalışmaktadır. Ayrıca üretim ve satışını yapmış olduğumuz Teknik Bakım ve Koruma Kimyasallarında Dünyada'ki üretim formüllerini ve yeni ürün teknolojilerini yakından takip ederek siz müşterilerimizin gelişen ihtiyaçları doğrultusunda faaliyette bulunmaktadır.

Amacımız; Sektörel rekabetin yüksek olduğu bu pazarda kalite standartlarına uygun üretim yaparak, en uygun fiyatla, en yüksek kaliteyi, doğru bilgi ve satış sonrası servisle sunarak müşteri memnuniyetini en yüksek seviyede tutan en başarılı hizmeti vermektir.

MAJOR
KİMYA