

MAJOR KİMYA

AEROSOLLER

URPASS- Nüfuz Edici ve GEVŞETİCİ

VI GRES- YAĞLAYICI SIVI GRES

LEKTROSAFE- ELEKTRONİK DEVRE TEMİZLEYİCİ

MICRON- ELEKTRONİK DEVRE KORUYUCU

YIRICI SPREY- Silikonlu Kalıp Ayırıcı Sprey

YIRICI SPREY- Silikonsuz Kalıp Ayırıcı

ELDING SPREY- Silikonlu Gazaltı Kaynak Sprey

ELDING SPREY- Silikonsuz Gazaltı Kaynak Sprey

NDÜSTRİYEL SPREY- YAĞ VE KİR TEMİZLEYİCİ SPREY

POT LİTER- LEKE ÇIKARICI HARE GİDERİCİ SPREY

Spot Lifter



Kumaşa zarar vermez

Kullanımı kolay ve ekonomiktir



Lekeyi emen toz hava ile kolayca uzaklaştırılır

Kullanım Şekli :

Kirli yüzeye 20 cm'den sıkılarak kuruması beklenir ve kuruyan toz hava veya fırça ile kumaştan uzaklaştırılır.



Kullanım Alanları :

- * Konfeksiyon imalatında lekelenen ürünlerin temizlenmesinde kullanılır,
- * Solventli leke çıkarıcıların hare oluşturduğu kumaşlarda hare giderici olarak kullanılır,
- * Kravat, ceket, pantolon, mont, gömlek türü giyim ürünlerinde leke temizliğinde kullanılır,
- * Kuru temizleme yapan işletmelerde kullanılır,
- * Koltuklarda ve döşemelik kumaşlarda kullanılır,
- * Perde imalatında lekelenen kumaşlarda kullanılır,
- * Pamuk, keten, saten, poplin, viskon, tiriko, yün kumaşlarda, masa örtülerinde leke temizliğinde,

SPOT LIFTER

LEKE ÇIKARICI VE HARE GİDERİCİ SPREY

Tekstil ve konfeksiyon ürünlerinde oluşan yağ, kir gibi artıkların ve hare gibi istenmeyen lekelerin temizlenmesinde kullanılan özel formüllü temizleme spreysidir.



Yağ, kir gibi birçok leke türünde etkilidir

Kullanım Şekli :

Kirli yüzeye 20 cm'den sıkılır. Sıkılan yerde pudra şeklinde toz tabakası oluşuncaya kadar beklenir daha sonra hava veya fırça aracılığıyla kuruyan toz bölgeden uzaklaştırılır leke veya hare temizlenmemiş ise bu uygulama tekrarlanır.



Kuruma sonrasında leke yüzeydeki toz tarafından emilir

Faydalı Özellikleri :

- * Kiri akıtıp, kolayca uçar,
- * Ekonomiktir, az kullanılır,
- * Kullanım alanı çok geniştir,
- * Su ve nemi hızla uzaklaştırır,
- * Zararlı katkıları ihtiva etmez,
- * Kullanılan yüzeyleri hızla temizler,
- * Yüksek temizleme özelliğine sahiptir,
- * Kullanımı kolaydır, zaman kazandırır,
- * Boyalı yüzeylere asla zarar vermez,
- * Yüzeydeki yağ ve tozu kolayca temizler,

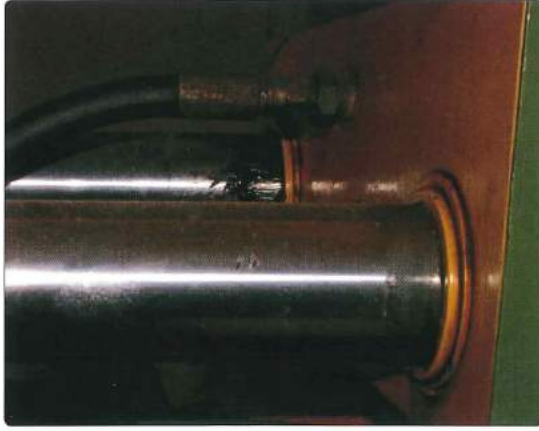
ENDÜSTRİYEL TEMİZLEYİCİ



Yağ, toz ve kiri hızla uzaklaştırır



Kısa sürede etki eder



Eskiye yağların sorun yarattığı yataklama sistemlerinin temizlenmesinde



Kullanım Şekli :

20 cm uzaktan yüzey temizlenene kadar uygulanır, ihtiyaç duyulması halinde fırça kullanılabilir.

Kullanım Alanları :

- * Oto bakım servislerinde,
- * Mekanik bakım atölyelerinde,
- * Fren sistemlerinin temizliğinde,
- * Yağ ile kirlenen debriyaj sistemlerinde,
- * Yağlı rulman ve keçelerin temizliğinde,
- * Yataklardaki kirli gres yağının temizliğinde,
- * Ses yapan yağlı kayış kasnak sistemlerinde,
- * Muhtelif metal parçaların yağ temizliğinde,
- * Fanların toz ve yağ artıklarının temizliğinde,
- * Bakalit parçaların yağ, toz ve kir temizliğinde,
- * Nem ve yağ teması olan fiş, siviç ve soketlerin temizliğinde kullanılır,

ENDÜSTRİYEL TEMİZLEYİCİ

ENDÜSTRİYEL TEMİZLEME SPREYİ

Yağlı ve tozlu yüzeylerin, fren sistemlerinin, kayış kasnak sistemlerinin, muhtelif yağlı metal parçaların temizlenmesi için özel olarak üretilmiş uçucu özellikte temizleme spreyidir.



Yoğun yağ ve kirli yüzeylerin temizliğinde çok başarılıdır

Faydalı Özellikleri :

- * Kiri akıtıp, kolayca uçar,
- * Ekonomiktir, az kullanılır,
- * Kullanım alanı çok geniştir,
- * Su ve nemi hızla uzaklaştırır,
- * Kullanılan yüzeyleri hızla temizler,
- * Kauçuk ve plâstiğe zarar vermez,
- * Yüksek temizleme özelliğine sahiptir,
- * Kullanımı kolaydır, zaman kazandırır,
- * Boyalı yüzeylere asla zarar vermez,
- * Yüzeydeki yağ ve tozu kolayca temizler,

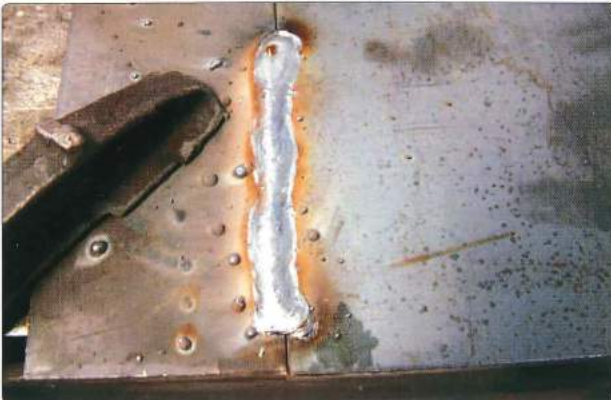


WELDING SPREY

SİLİKONSUZ

SİLİKONLU GAZ ALTI KAYNAK SPREY

Gaz altı kaynağının yapıldığı makinelerde kaynak torcuna ve kaynak yapılan parçalara cüruf yapışmasını engellemek amacıyla özel formüle edilmiş yüksek ısıya dayanıklı silikonsuz özellikte spreydir.



Faydalı Özellikleri :

- * Yüksek ısıya dayanır,
- * Ekonomiktir, az kullanılır,
- * Zararlı katkılar ihtiva etmez,
- * Kaynak kalitesini yükseltir,
- * Yüzeyden kolayca kopmaz,
- * Torca cüruf yapışmasını engeller,
- * Yüzeyde ince şeffaf bir kaplama yapar,
- * Parçalara çapak yapışmasını engeller,
- * Tel yatağındaki tıkanıkları engelleyerek kesintisiz kaynak yapılmasını sağlar,
- * Silikonsuz özellikte olması nedeniyle kaynak sonrası metal yüzeylere boya uygulaması kolaylaşır.

Kullanım Şekli :

WELDING SPREY kaynak torcuna 20 cm'den sıkılır, 2 dk beklenir kaynak işlemine geçilir.

Kullanım Alanları :

- * Gaz altı kaynağı yapılan her türlü uygulamada güvenle kullanılır.
- * Kaynak sonrasında boya yapılan işletmelerde kullanılır.
- * Silikonsuz olması nedeniyle kaynak sonrası boya hatalarının oluşmasını engeller.

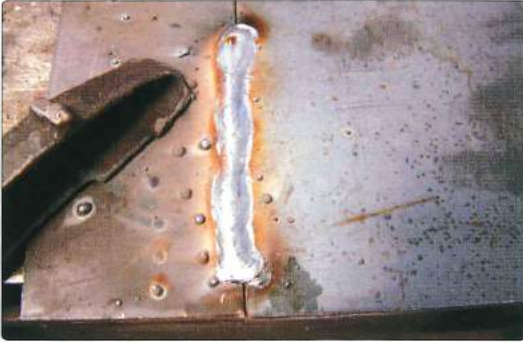
WELDING SPREY

Silikonlu Gaz Altı Kaynak Sprey

Gaz altı kaynağının yapıldığı makinelerde kaynak torcuna ve kaynak yapılan parçalara cüruf yapışmasını engellemek amacıyla özel formüle edilmiş yüksek ısıya dayanıklı silikonlu spreydir.

Faydalı Özellikleri :

- * Yüksek ısıya dayanır,
- * Ekonomiktir, az kullanılır,
- * Zararlı katkıları ihtiva etmez,
- * Kaynak kalitesini yükseltir,
- * Yüzeiden kolayca kopmaz,
- * Torca cüruf yapışmasını engeller,
- * Yüzeide ince şeffaf bir kaplama yapar,
- * Parçalara çapak yapışmasını engeller,
- * Tel yatağındaki tıkanıkları engelleyerek kesintisiz kaynak yapılmasını sağlar,



Kaynak kalitesini arttırır



Kullanım Şekli :

WELDING SPREY kaynak torcuna 20 cm'den sıkılır, 2 dk beklenir kaynak işlemine geçilir.

Kullanım Alanları :

- * Gaz altı kaynağı yapılan her türlü uygulamada güvenle kullanılır.

Silikonlu

MAJOR
KİMYA

AYIRICI SPREY

SİLİKONSUZ

SİLİKONSUZ KALIP AYIRICI SPREY

Kauçuk ve plâstik parça üretimi yapan makinelerde üretilen parçanın kalıptan kolay ayrılması ve parça kalitesinin yüksek olması amacı ile özel olarak üretilmiş yapışma önleyici silikonsuz spreydir.



Faydalı Özellikleri :

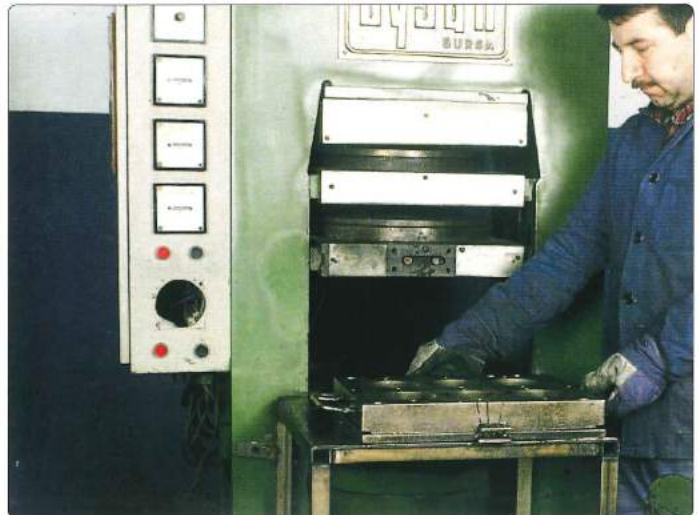
- * Silikon ihtiva etmez,
- * Yüksek ısıya dayanır,
- * Ekonomiktir, az kullanılır,
- * Zararlı katkılar ihtiva etmez,
- * Yüzeyden kolayca kopmaz,
- * Yüzey sürtünme direncini azaltır,
- * Bir çok kauçuk türünde kullanılır,
- * Saclı kauçuk parça basımı sonrası yüzeylerde boyama kolaylığı sağlar,
- * Kalıba ince şeffaf bir kaplama yapar,
- * Kaliteli parça basımına imkân verir,
- * Kalıp yüzeyinde kaygan tabaka yaratır ve malzeme transferini kolaylaştırır.

Kullanım Şekli :

KALIP AYIRICI SPREY sıcak veya soğuk kalıp yüzeyine 20 cm uzaktan sıkılır ve kalıp kullanıma alınır.

Kullanım Alanları :

- * Tâbi kauçuk, sentetik kauçuk, nitril kauçuk ve neopren kauçuk gibi farklı kauçuk türlerinin kullanıldığı alanlardaki üretim türlerinde kullanılır,
- * Farklı türde plâstik parça üretiminde kullanılır,



AYIRICI SPREY

Silikonlu Kalıp Ayırıcı Sprey

Kauçuk ve plâstik parça üretimi yapan makinelerde, üretilen parçanın kalıptan kolay ayrılması ve parça kalitesinin yüksek olması amacı ile özel olarak üretilmiş yapışma önleyici silikonlu spreydur.



Faydalı Özellikleri :

- * Yüksek ısıya dayanır,
- * Ekonomiktir, az kullanılır,
- * Zararlı katkıları ihtiva etmez,
- * Yüzeiden kolayca kopmaz,
- * Yüzei sürtünme direncini azaltır,
- * Bir çok kauçuk türünde kullanılır,
- * Kalıba ince şeffaf bir kaplama yapar,
- * Kaliteli parça basımına imkân verir,
- * Kalıp yüzeyinde kaygan tabaka yaratır ve malzeme transferini kolaylaştırır.

Kullanım Şekli :

KALIP AYIRICI SPREY sıcak veya soğuk kalıp yüzeyine 20 cm uzaktan sıkılır ve kalıp kullanıma alınır.

Kullanım Alanları :

- * Tâbi kauçuk, sentetik kauçuk, nitril kauçuk ve neopren kauçuk gibi farklı kauçuk türlerinin kullanıldığı alanlardaki üretim türlerinde kullanılır,
- * Farklı türde plâstik parça üretiminde kullanılır,

Silikonlu

MAJOR
KİMYA

OMICRON



Nemli ortamda çalışan elektrik sistemlerinden su ve rutubeti uzak tutar.



Kullanım Şekli :

OMICRON yüzeye 20 cm uzaktan sıkılır ve 2 dk sonunda hava tutularak sistem kullanıma alınır.

Kullanım Alanları :

- * Oto bakım servislerinde,
- * Elektrik bakım atölyelerinde,
- * Nemden etkilenecek arıza yapan araçların elektronik beyinlerinde,
- * Elektronik kartların korunmasında,
- * Nemli ortamda çalışan makinelerde,
- * Nemli ortamda çalışan kontaktörlerde, klemens kutularında ve bağlantılarda,
- * Nemli ortamda çalışan elektrik motorlarında,
- * Dış ortamda çalışan elektrik sistemlerinde,
- * Telefon veya iletişim dağıtım panolarında,
- * Nem, su ve korozyonun zarar verdiği her türlü elektrikli veya elektronik cihazda güvenle kullanılır,

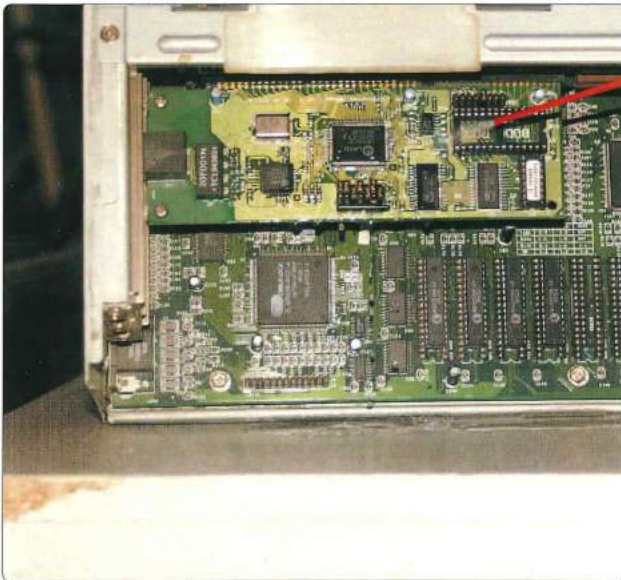
OMICRON

Elektrikli Ekipman Koruyucu

Elektronik sistemlerin ve elektrikli cihazların su buharından, korozyondan ve atmosfer kirlerinden uzak tutulması amacıyla özel olarak üretilmiş koruyucu spreydir



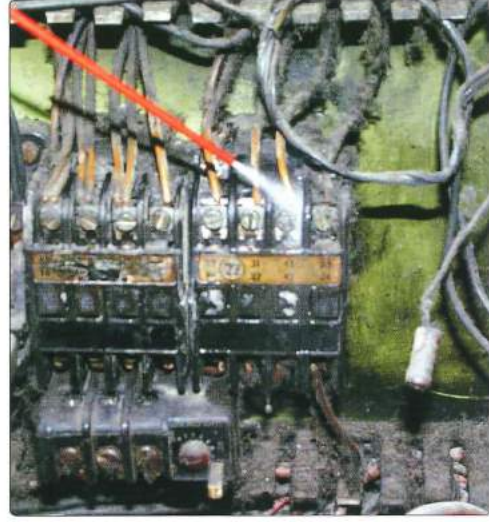
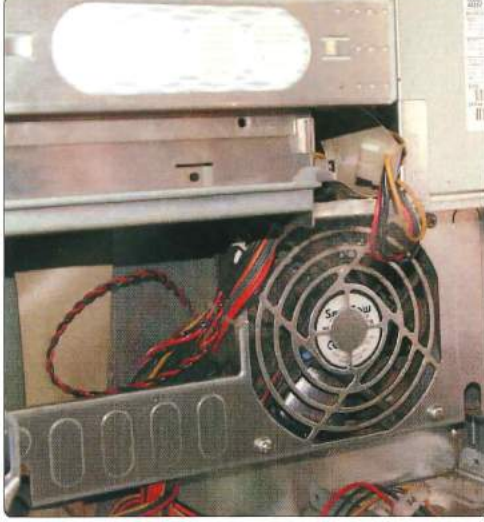
Yüzey koruma filmi yalıtkan özelliğindedir.



Faydalı Özellikleri :

- * Ekonomiktir, az kullanılır,
- * Zararlı katkıları ihtiva etmez,
- * Kullanım alanı çok geniştir,
- * Su ve nemi hızla uzaklaştırır,
- * Su ve nemi yüzeyden uzak tutar,
- * Yüzeyleri hızla koruma altına alır,
- * Kauçuk ve plâstiğe zarar vermez,
- * Yüzeyde ince şeffaf bir kaplama yapar,
- * Kullanımı kolaydır, zaman kazandırır,
- * Boyalı yüzeylere asla zarar vermez,
- * Kullanılan yüzeyde korozyonu engeller,

ELEKTROSAFE



Yüzeğe yapışan tozu kolayca temizler

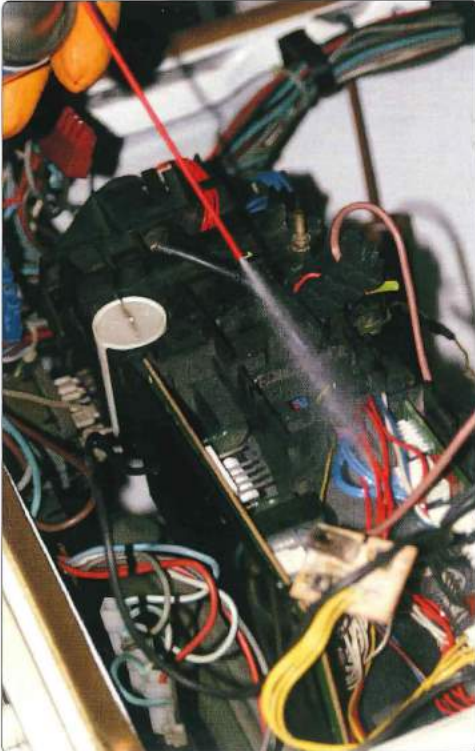


Kullanım Şekli :

ELEKTROSAFE yüzeye 20 cm uzaktan sıkılarak yüzey temizlenene kadar uygulanır, İhtiyaç duyulması halinde fırça kullanılabilir.

Kullanım Alanları :

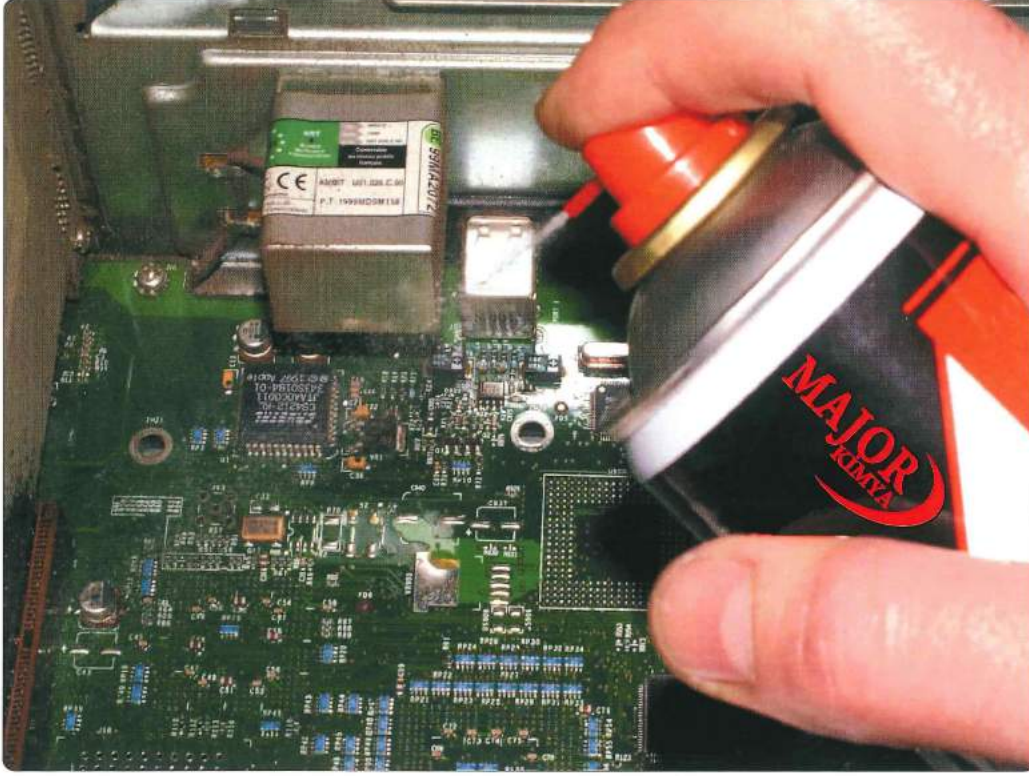
- * Oto bakım servislerinde,
- * Elektrik bakım atölyelerinde,
- * Kontaktörlerde ve siviçlerde,
- * Lazer okuyucuların temizliğinde,
- * Nemden etkilenerek arıza yapan araçların elektronik beyinlerinde ve ateşleme sistem bakımlarında,
- * Elektronik kartların temizliğinde,
- * Buton ve şalterlerin temizliğinde,
- * Küçük ölçekli elektrik motorlarında,
- * Bilgisayar ana kartlarının temizliğinde,
- * Hava fanlarının tozlarının temizliğinde,
- * Hassas parçaların yağ ve toz temizliğinde,
- * Nem teması olan elektronik sistemlerin temizliğinde ve bakımlarında kullanılır,



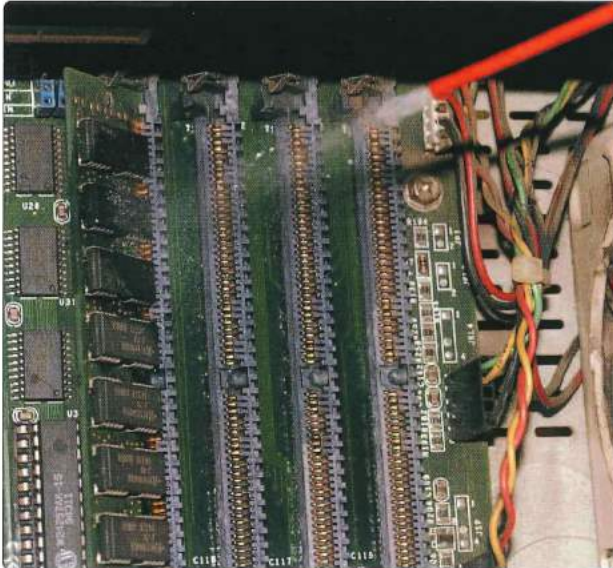
ELEKTROSAFE

Elektronik ve Elektrikli Cihaz Temizleyici

Elektronik ve elektrikli cihazların devrelerinde zaman içinde oluşan toz ,yağ , nem ve atmosfer kirlerinin temizlenmesinde kullanılan yağsız özellikte uçucu temizleme spreyidir.



Toz ve yağı kolayca temizler, hızla uçar



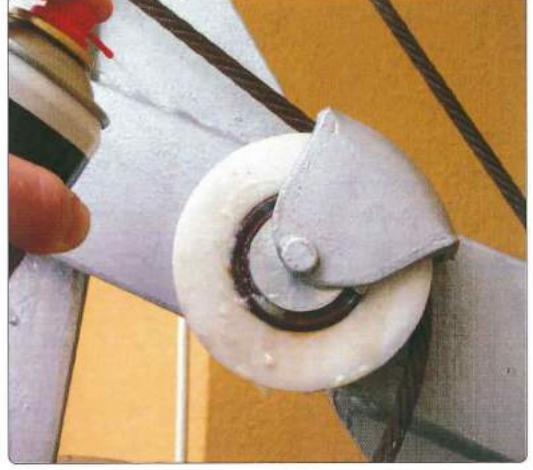
Faydalı Özellikleri :

- * Ekonomiktir, az kullanılır,
- * Kullanım alanı çok geniştir,
- * Su ve nemi hızla uzaklaştırır,
- * Lehim pastasını kolayca söker,
- * Zararlı katkıları ihtiva etmez,
- * Kullanılan yüzeyleri hızla temizler,
- * Kauçuk ve plâstiğe zarar vermez,
- * Yüksek temizleme özelliğine sahiptir,
- * Kullanımı kolaydır, zaman kazandırır,
- * Boyalı yüzeylere asla zarar vermez,
- * Yüzeydeki yağ ve tozu kolayca temizler,

SIVI GRES



Yüzeylerde yüksek oranda yağlama yapar



Dönen yüzeylerde sürtünme oranını azaltır



Zincirlerde savrulma yapmaz



Rulmanların yağlanmasında çok başarılıdır

Kullanım Şekli :

SIVI GRES SPREY yüzeye 20 cm uzaktan sıkılır 5 dk beklemenin sonunda sıkılan ekipman kullanılır.

Kullanım Alanları :

- * Yağlama gereken yerlerde,
- * Araç bakım servislerinde,
- * Güç transferi yapan zincirlerde,
- * Yataklama yapan döner millerde,
- * Taşıyıcı vinçlerin çelik halatlarında,
- * Rulmanlarda, döner ve sabit yataklarda,
- * Mentşelerde, makaralarda ve kilitlerde,
- * Döner makaralar ve aktarma dişlilerinde,
- * Su teması olan yataklar ve döner sistemlerde,
- * Yüksek hızla döner miller, yataklar ve zincirlerde,
- * Deniz suyu ve nem teması olan makine ve ekipmanda,



SIVI GRES

YAĞLAYICI SIVI GRES

Yük altında çalışan zincir, dişli, yatak, rulman, tekerlek, menteşe, kaydırıcı kızaklar, yataklama milleri gibi hareketli parçaların yağlanmasında kullanılan özel formüllü yüksek yağlama özelliğine sahip sprey yağlayıcıdır.



- 30 + 160 C°
Arasında ısı
değişimine
dayanıklıdır.

Zincirlerde ve yataklarda yüksek yağlama özelliğine sahiptir.
Yağ filmi yırtılma dayanımı çok yüksektir.



Açık havada
çalışan halat
sistemlerinde
kullanılır



Faydalı Özellikleri :

- * Ekonomiktir, az kullanılır,
- * Kullanım alanı çok geniştir,
- * Su ve neme karşı dayanıklıdır,
- * Zararlı katkılar ihtiva etmez,
- * Kullanılan yüzeyleri hızla yağlar,
- * Yağ filmi dayanımı çok yüksektir,
- * Kauçuk ve plâstiğe zarar vermez
- * Yüksek yağlama özelliğine sahiptir,
- * Kullanımı kolaydır, zaman kazandırır,
- * Boyalı yüzeylere asla zarar vermez,
- * Yüksek hızlarda yüzeyden savrulmaz,
- * Kullanılan yüzeyde korozyonu engeller,

SURPASS



Yağlayıcı etkisi çok yüksektir. Kısa sürede yüzeye etki eder. Ekonomik ve kullanımı kolaydır.

Sıkışan yüzeylere kısa sürede derinlemesine işler.



Sökme işlemini kolaylaştırır



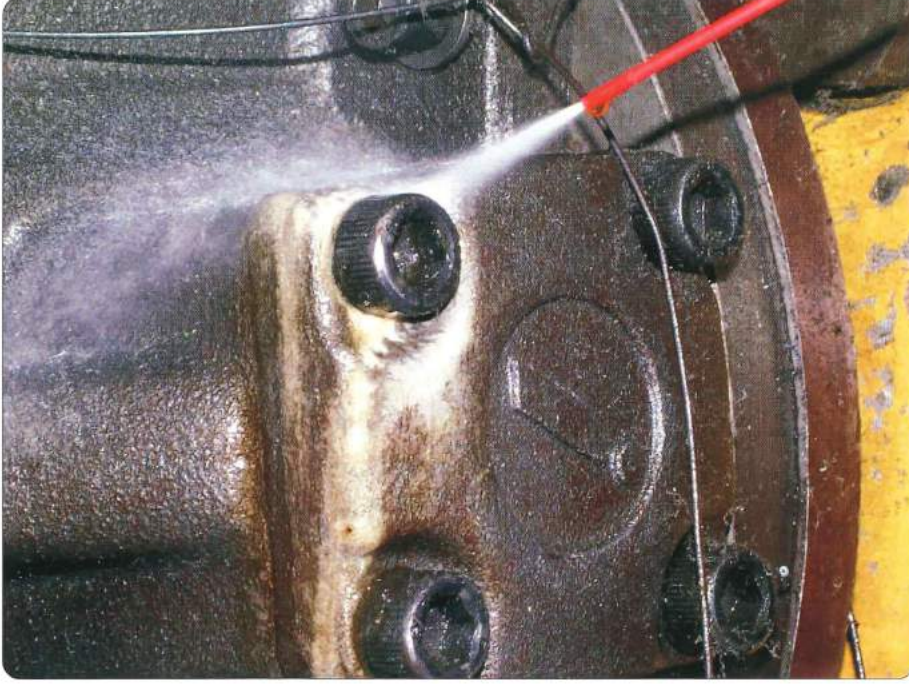
Kullanım Alanları :

- * Cıvata, somun gibi bağlantı elemanlarının kolayca sökülmesinde,
- * Sıkışmış olan sıkı geçme parçaların kolayca sökülmesinde için kullanılır.
- * Paslanmış olan segman, rulman gibi parçaların sökülmesi için kullanılır,
- * Hafif derecede yağlanması gereken paslanmış hareketli parçalarda kullanılır,

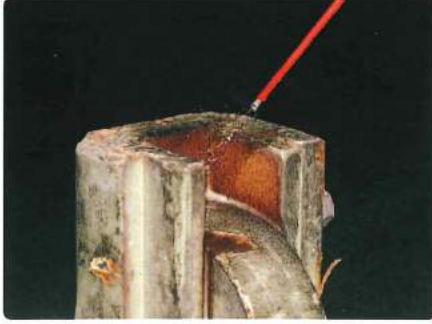
SURPASS

Nüfuz Edici GEVŞETİCİ VE YAĞLAYICI

Açık atmosfer şartlarında kalarak paslanmış ve sıkışmış olan bağlantı elemanlarının sökülmesinde kullanılan yağlama ve kaydırıcı özelliği yüksek özel formüllü spreydir.



Paslanmış ve sıkışmış olan civataların sökülmesine yardımcı olur



Kullanım Şekli :

Sökülecek parça üzerine Surpass sıkılır.
5 dk beklenir ve sökme işlemi yapılır.

Faydalı Özellikleri :

- * Ekonomiktir, az kullanılır,
- * Yağlama özelliği yüksektir,
- * Kullanım alanı çok geniştir,
- * Zararlı katkıları ihtiva etmez,
- * Sıkışmış yüzeyleri hızla yağlar,
- * Kauçuk ve plâstiğe zarar vermez
- * Diş hatveleri arasına hızla işler,
- * Boyalı yüzeylere zarar vermez,
- * Kullanımı kolaydır, zaman kazandırır,
- * Sıkışmış civata ve somunların ve diğer bağlantı elemanlarının sökülmesi sağlar,

AEROSOLLER

**KALIP AYRICI VE
YAPIŞMA ÖNLEYİCİ
SPREYLER**



**GAZALTI KAYNAK
SPREYLERİ**



**ENDÜSTRİYEL
YAĞ TEMİZLEYİCİ
SPREYLER**



**KONFEKSİYON
İÇİN YAPIŞTIRICI
SPREYLER**



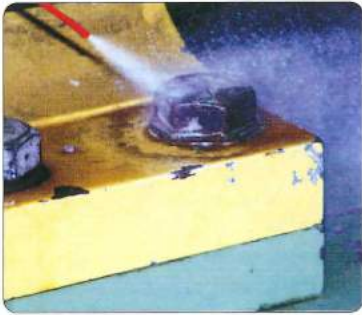
**LEKE VE
HARE GİDERİCİ
SPREYLER**



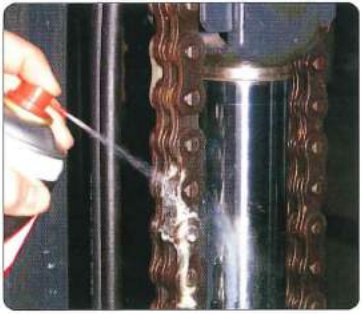
AEROSOLLER



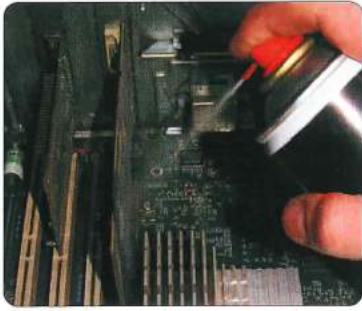
**PAS ÇÖZÜCÜ, YAĞLAYICI
VE GEVŞETİCİ SPREYLER**



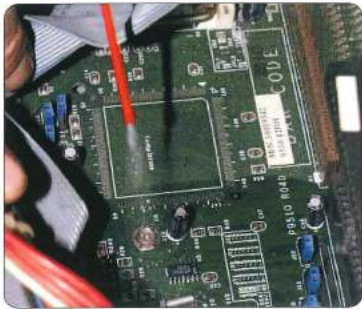
**5 FONKSİYONLU
SPREYLER**



SIVI GRES SPREYLER



**ELEKTRİKLI EKİPMAN
TEMİZLEYİCİ SPREYLER**



**ELEKTRİKLI EKİPMAN
KORUYUCU SPREYLER**